

# Organisationsplan;

## Generalforsamling

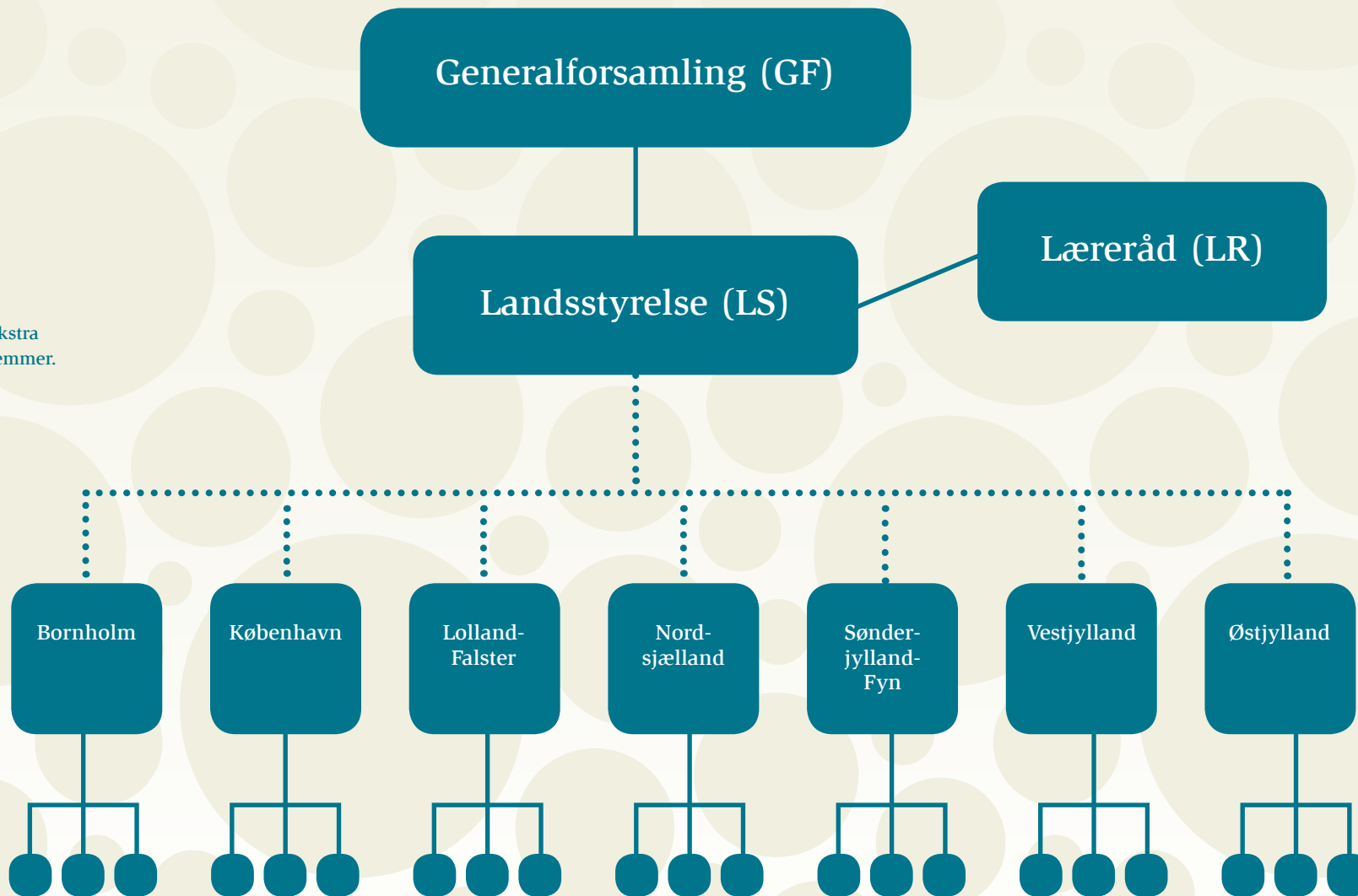
Ca. 35 personer. Mødes 1 gang pr. år.  
Vælges af afdelingerne og LMBU.

## Landsstyrelse

7 personer. Mødes 8-9 gange pr. år.  
Vælges af generalforsamlingen.

## Læreråd

16 personer. Mødes 1 gang pr. år.  
Består af LS + afdelingsformænd + en ekstra  
person fra afdelinger med over 800 medlemmer.



## Afdelinger

## Kredse og frimenigheder