

Designmanual

FOR LUTHERSK MISSION
JANUAR 2022

DENNE DESIGNMANUAL PRÆSENTERER DESIGNELEMENTERNE I LUTHERSK MISSIONS VISUELLE IDENTITET, SAMT HVILKE RETNINGSLINJER, MAN SKAL FØLGE FOR AT BRUGE IDENTITETEN KORREKT.

En visuel identitet er med til at sikre genkendelighed og en ensartet oplevelse af organisationen, uanset i hvilken sammenhæng, man møder den.



Logoets betydning

DE BÆRENDE ELEMENTER I LM'S VISUELLE IDENTITET ER DE TO STÆRKE SYMBOLER: KORSET OG HJERTET.

De to symboler fortæller, hvem vi er og hvad vi er sat i verden for – og de binder hele organisationen sammen.

L står for luthersk og er koblet sammen med korset. Det er teologien, vores lutherske ståsted. En sandhed, som er kantet på den gode måde – den står fast, og kan ikke røkkes.

Korset er tegnet på, at vi er kristne og tilhører Jesus – korstegnet er brugt og forstået verden over.

M står for mission og er koblet med hjertet. Fordi Gud er kærlighed, og hans kærlighed til mennesker er grunden til al mission. Guds kærlighed må rækkes videre til de mennesker, der er tæt på os og dem, som bor i den anden ende af verden. Vi må møde dem med respekt, omsorg og med evangeliet om frelsen – det er LM's mission og eksistensberettigelse. Hjertet er – ligesom korset – brugt og forstået verden over.

I logoets M ser man også den åbne bog – Bibelen – hvor Gud åbenbarer sig for os. Bibelen er åben, fordi vi bruger den og altid vender tilbage til den.



Logoets varianter

LOGOET FINDES I FLERE VARIANTER.



LOGO A med hele navnet, som typisk vil bruges i eksterne sammenhænge og på officielle dokumenter.



LOGO B med forkortelse, som typisk vil bruges internt i organisationen.



LOGO C til lokale kredse, frimenigheder og afdelinger.



LOGO D som udelukkende medtager symbolerne fra hovedlogoet. Denne version kan fx bruges af lejrsteder, men også i intern kommunikation i de lokale kredse, frimenigheder og afdelinger.

Logoets farveversioner

+ Luthersk
♥ Mission

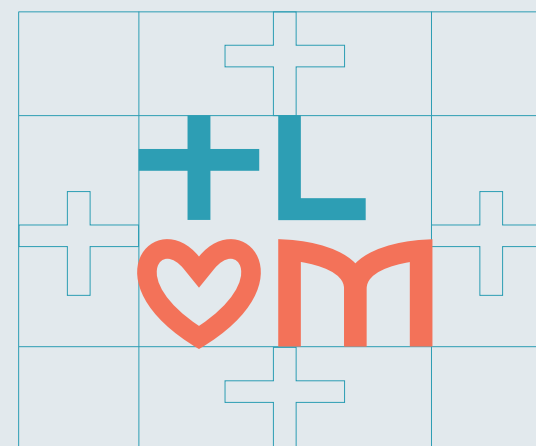
Så vidt muligt bruges logoet i farver.

+ Luthersk
♥ Mission
BYLDERUP BOV



Hvis det ikke kan lade sig gøre at bruge logoet i farver, kan der vælges en sort eller hvid version – alt efter hvilken sammenhæng, det skal bruges i.

Logoets placering

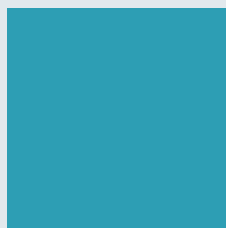


Logoet skal altid placeres med afstand til andre elementer.
Brug evt. korsets størrelse som en guide.

Farver

LOGOETS TO FARVER ER MED TIL AT UNDERSTREGE
SYMBOLIKKEN – DEN SERIØSE BLÅ OG DEN VARME ORANGE.

Primære farver

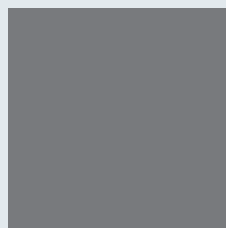


LM BLÅ
Pantone 2220c
CMYK 70-15-20-7
RGB 71-151-168

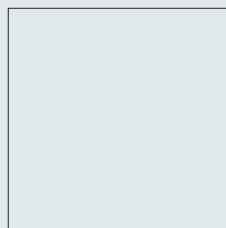


LM ORANGE
Pantone 7416c
CMYK 0-69-65-0
RGB 229-106-84

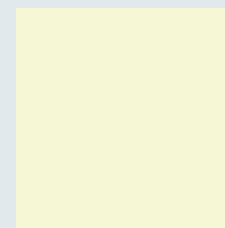
Sekundære farver



MØRK GRÅ
CMYK 0-0-0-64
RGB 125-126-128



LYS GRÅ
CMYK 4-0-0-8
RGB 233-237-239



LYS GUL
CMYK 4-0-20-0
RGB 251-246-217



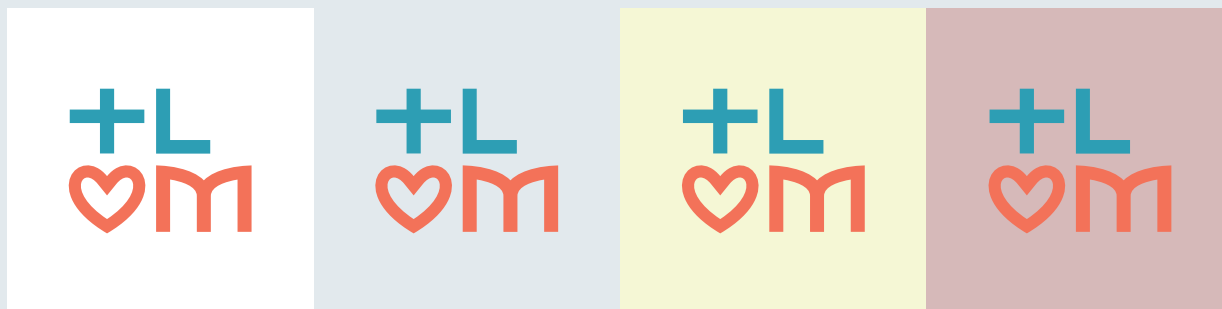
LYS ROSA
CMYK 15-27-20-0
RGB 235-211-204

CMYK – anvendes på trykte medier med farvetryk eller -print

RGB – anvendes på skærmedier som fx website og powerpoint

Logoet i brug

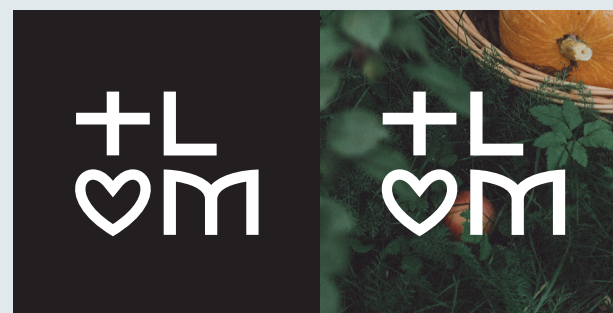
LOGOET SKAL ALTID FREMSTÅ KLART OG TYDELIGT.
DERFOR VÆLGES DEN FARVEVERSION, SOM PASSER BEDST I FORHOLD TIL BAGGRUNDEN.



Det farvede logo må kun bruges på hvid baggrund samt på baggrund af de tre lyse sekundære farver.



Det sorte logo må bruges på hvid baggrund eller lyse fotos.



Det hvide logo må bruges på sort baggrund eller mørke fotos.

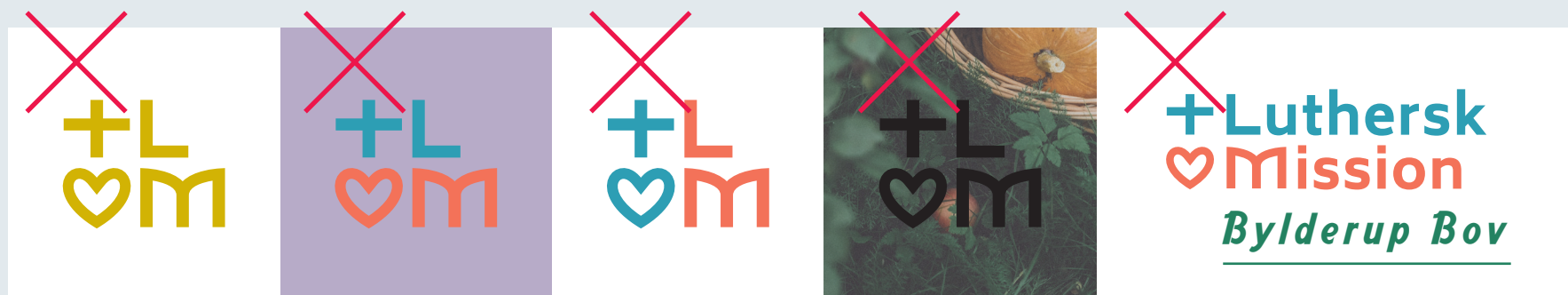
Ukorrekt brug



Logoet må ikke bruges uden kors og hjerte.

Der må ikke bruges nogen grafiske effekter som fx skygge, outline, gradient.

Logoet må ikke skaleres på en måde, så der ændres på proportionerne.



Logoet må ikke bruges i valgfrie farver.

Det farvede logo må ikke placeres på en valgfri baggrundsfarve.

Der må ikke byttes rundt på farverne i logoet.

Logoet skal altid have god kontrast til baggrunden.

Der må ikke tilføjes andre farver, skifter eller grafiske elementer til logoet.

Skrifttyper

LUTHERSK MISSION BRUGER TO SKRIFTTYPER, SOM BEGGE ER GRATIS OG KAN DOWNLOADES PÅ FONTS.GOOGLE.COM

Brug i udgangspunktet altid disse skrifter – så står den visuelle identitet stærkest.

Brygada 1918

Empore sum quas perit dolupta sequi dis eum int a qui nam ea dolupta speratur simi, acculpa quia consed molut odignit aspe volrorrit voluptamet et apel magnim rehenim poribuste necepedi ratincipis esentotat porrores eumque estem ditatem rerepernam alignit, coria dolorem ipsa non conecea runtur? Quiaeperum ellorumquas is erro coribusdae. Non pratur, sinto eatur? Quiae dolupta di alicaborrora que estibus simi, consecum autectatibus magnatur?

Quis aspicius eturesto etus, saperum et excea quiditatur?

Sum ex estinvelent ut omnis dictatiis explit quatur, simaio odio tent et, ut qui core perum cones et poreri dia que voluptateste consend aestiusdam eos asperum endis aut ea quia demporum.

Brygada 1918 er en smuk serif-skrift med historiske referencer. Den er meget velegnet til længere brødtekster, men gør sig også godt som overskrift.

Download: <https://fonts.google.com/specimen/Brygada+1918>

BIRYANI BLACK

ENT OFFICIL INIMPORRORE LIS ID MAIONSECUS CORIORE HENDAM, SEQUE NAM QUID EATIOSTRUM QUIATIS MINCTATUR.

VOLLABORES ET AUT

Diorum nessime nditem dit aut aperum hariossimini consequas moloria dem inum idis dellam, offictis voluptios aut dentist ad et fuga. Onsecto vel ea bujkdw febu fqbfgsequas esti re, et utat.

Pudantiurem latem facerore lacerferro cones nosam intions ectio. Itat velibusapit excero berum accuptae sundest, offictiusam quam hil modi officim etus.

Spa dolecaes es velendus ati num audanime imi, sum qui acerum.

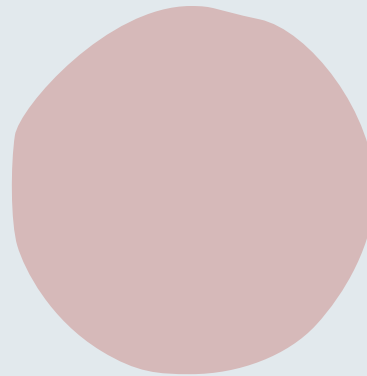
Biryani er en stram, geometrisk typografi med et moderne udtryk. Den har en god læsbarhed og er især egnet til overskrifter.

Download: <https://fonts.google.com/specimen/Biryani>

Grafiske elementer



Korset og hjertet må bruges som selvstændige grafiske elementer – men altid sammen, og gerne beskåret af formatet.



Som Faderen har
udsendt mig, sender
jeg også jer.

Den organiske cirkel kan bruges til at understrege budskaber og være med til at bløde op på et ellers stramt udtryk.

Eksempler på brug



Eksempler på brug



